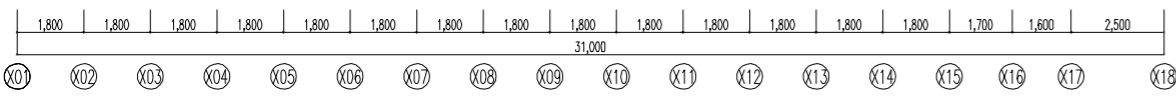
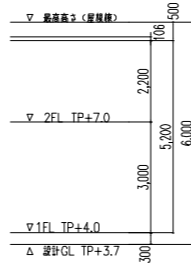
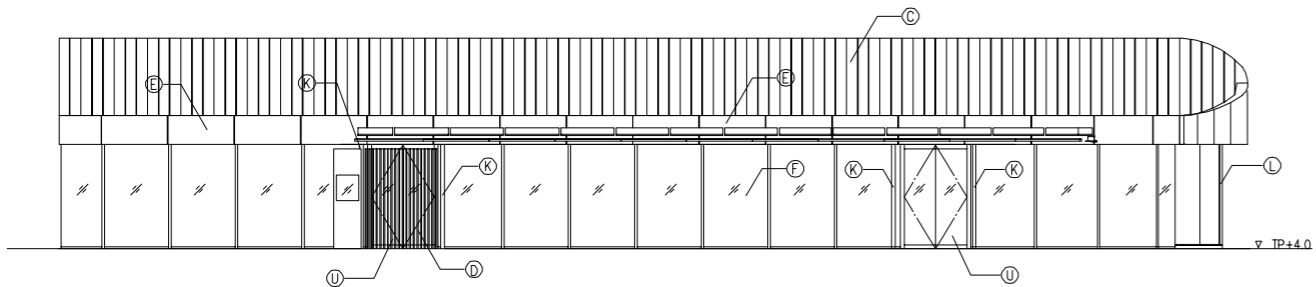
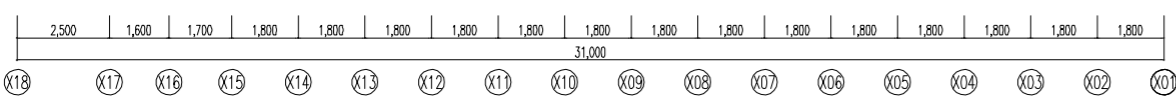
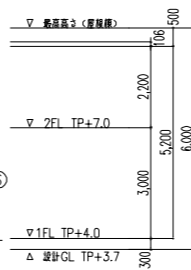
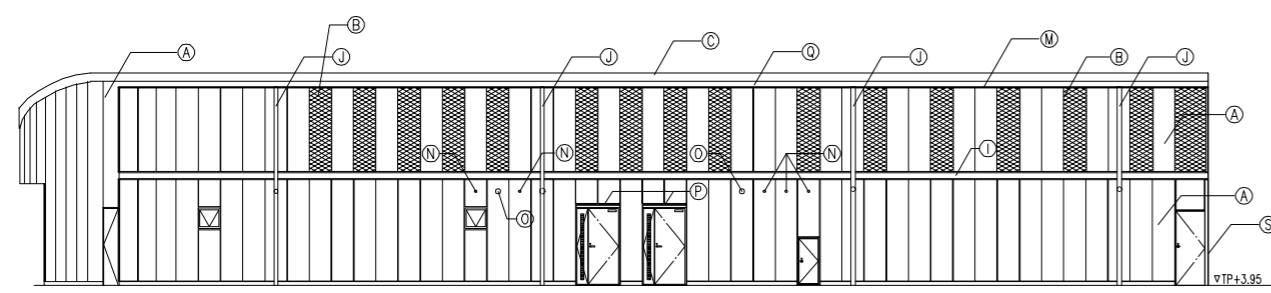


■凡例	
	コンクリート打直し
	AL or 鉄
	押出し成層セメント板
	電線管下地
	排水溝 (筒挿)
	排水溝 (グレーチング置付) S:スチレンス 排水溝 (グレーチング置付) G:空欄埋め合
	防火扉シャッター (建機建機)
	マンホール
	化粧二重マンホール
	トラップ
	扉開口
	手すり (ストリート型)
	階段 (電機工事)
	消火栓等用防火保護フロア
	防火器具部分を示す (1h耐火)

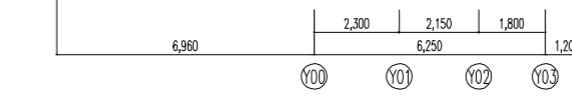
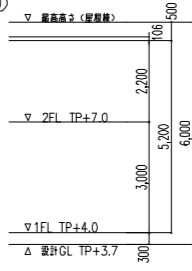
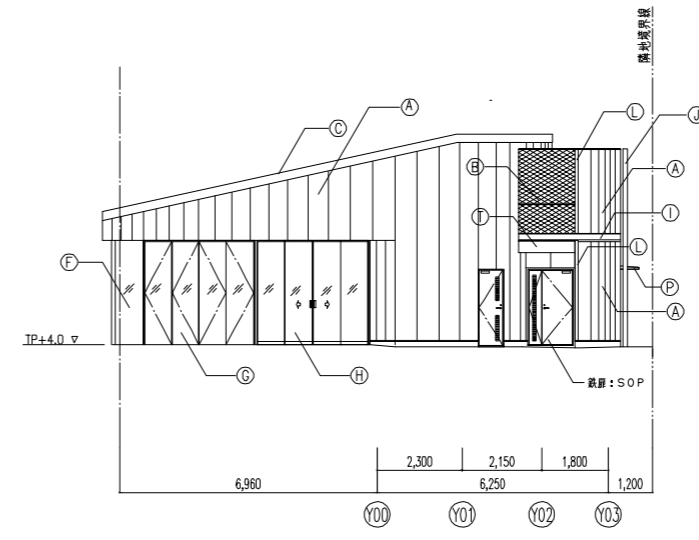
利用区域
 空調室外機等設備置き場



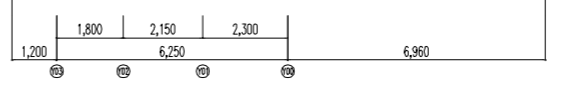
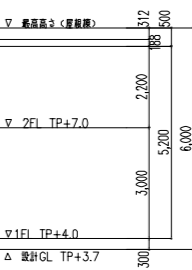
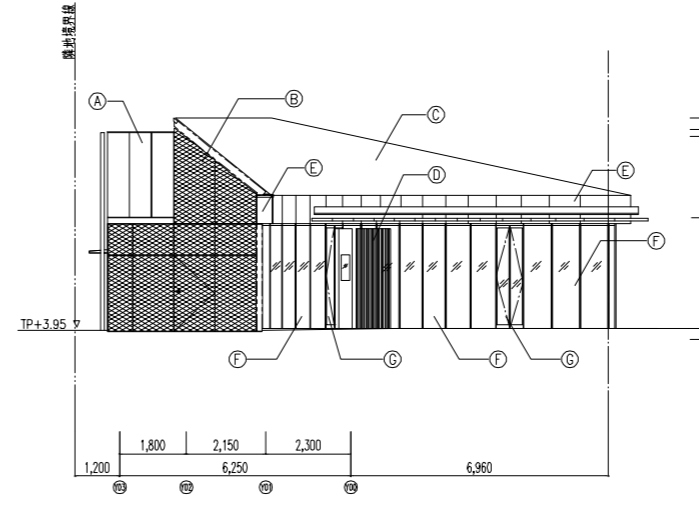
1 南側立面図
S=1/100



3 北側立面図
S=1/100

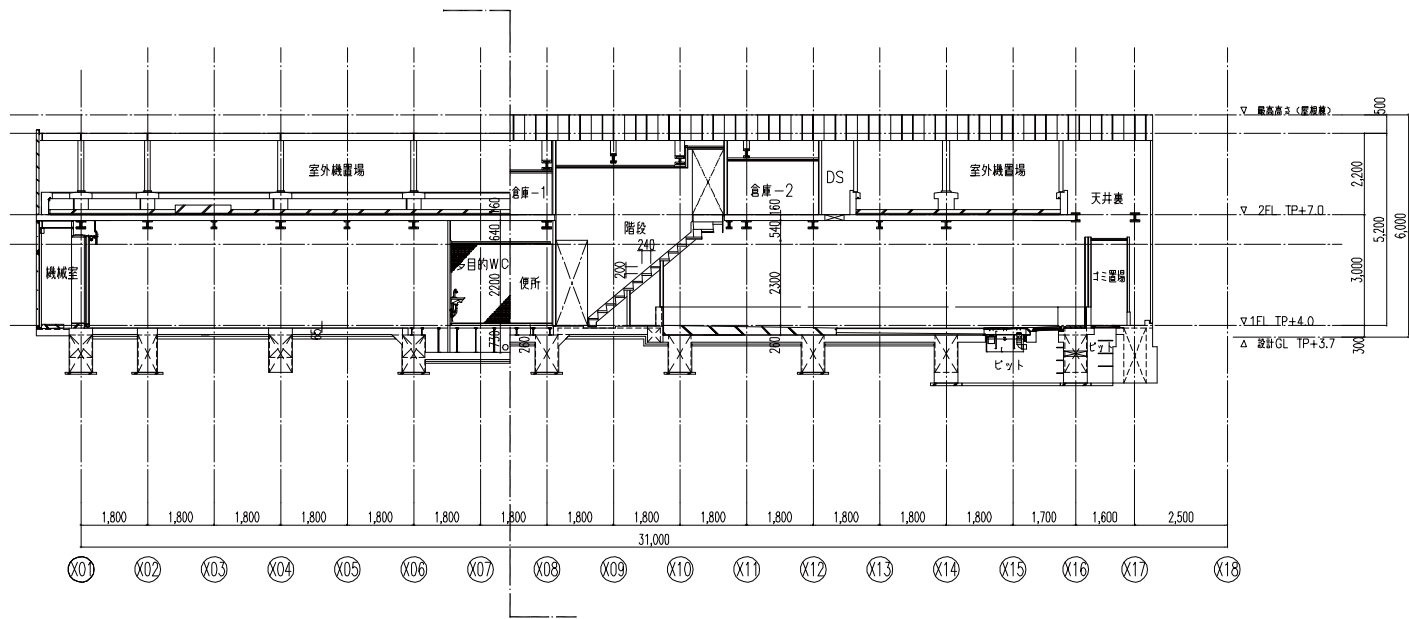


2 東側立面図
S=1/100

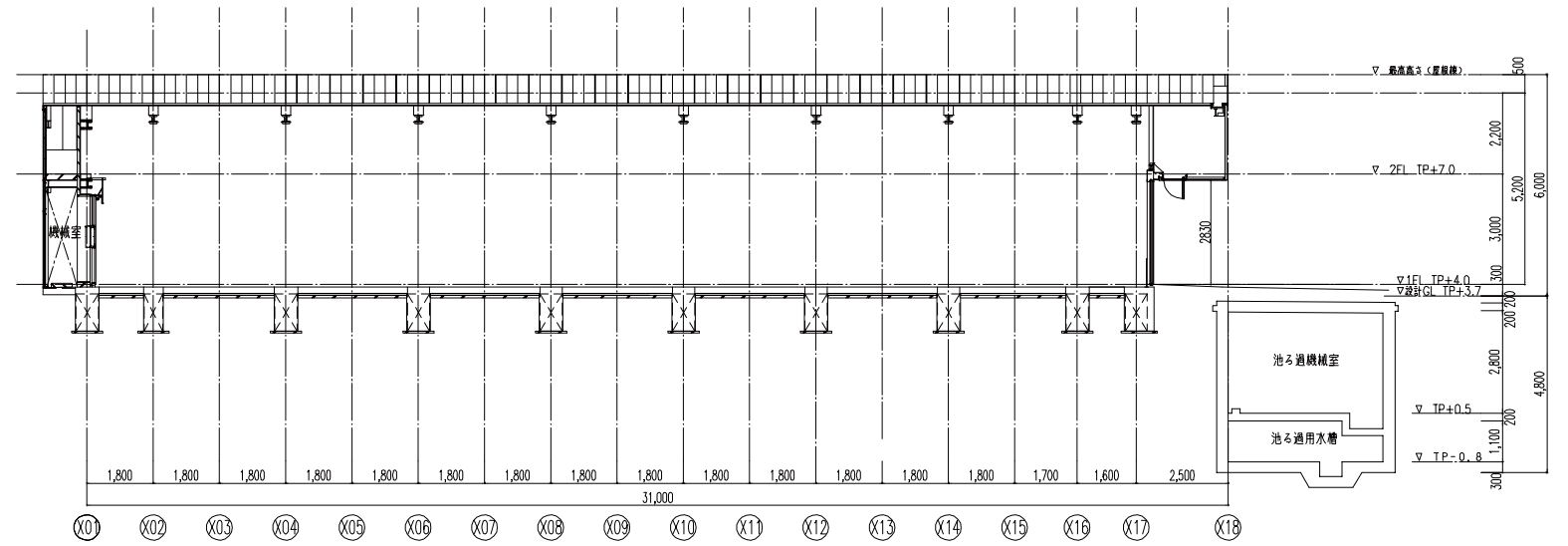


4 西側立面図
S=1/100

主な外部仕上凡例	
記号	仕上
(A)	押出成型セメント板(フラットタイプ) t=60 塗装(19-92B. クリーム色)
(B)	S1エキスパンドメタル t=3.2/溶融亜鉛メッキ処理
(C)	屋根: フッ素樹脂バリアウム膜 t=0.4 立上仕舞 (ハイバースト-ロングルーフ300程度)
(D)	日除しルーバー S1-60x30x2.3t
(E)	屋根: AL, PL-t4.0 中道フッ素樹脂焼付塗装/日建工(19-92B. クリーム色)
(F)	Low-E8+A12+FL8/ 飛散防止フィルム貼付
(G)	Low-E1TP6+A9+FL6/ 飛散防止フィルム貼付
(H)	強化ガラス (TP10) 高透明断熱フィルム張り(住友3M テノロS)
(I)	○打抜き (A種) 塗装(色: DN40)
(J)	屋根: S1 P-114.3x3.5 /溶融亜鉛メッキ
(K)	屋根: アルミ製断熱 89# (バントレスタイプ) 床系2弾型エポキシ塗装 (スタンカラー)
(L)	屋根: S1 L-75x125 カット加工/溶融亜鉛メッキ
(M)	柱: S1 L-81x100x6.0t 曲げ加工/溶融亜鉛メッキ
(N)	ベントキャップ: ステンレス既製品 ポリエステル樹脂焼付塗装 (指定色) 100#
(O)	ベントキャップ: ステンレス既製品 ポリエステル樹脂焼付塗装 (指定色) 150#
(P)	柱D2: SUS t=1.0 H.L.表
(Q)	AL板 t=100 カラー樹脂塗装
(R)	屋根: S1 PL-6.0t 通い材
(S)	S1L-100x75x7 カット加工
(T)	屋根: AL 曲げ加工 2.0t 焼付塗装(色: 日建工19-92B)
(U)	Low-E TP8+A9+FL8/ 飛散防止フィルム貼付



5 断面図
S=1/100



6 断面図
S=1/100

図面名称	断面図	区分	建築図
縮尺	A1:1/50 A3:1/100		